

# roncall!

## SCHOOLREGELS

Om het dagelijkse verblijf op Roncalli zo plezierig mogelijk te maken en om een goede werksfeer te scheppen, ontkomen we niet aan regels. Natuurlijk richt je geen vernielingen aan, vervuil je het gebouw en de omgeving niet, val je elkaar of anderen niet lastig en verstoor je geen lessen. Kortom op Roncalli toon je respect.

### Afval

Misschien is dit wel de belangrijkste regel: iedereen ruimt zijn afval op en deponeert dat in de afvalbakken. Niets blijft achter op de tafels of op de grond. Wie aan een tafel gestaan of gezeten heeft zorgt dat die schoon achtergelaten wordt, ook als hij/zij de aanwezige rommel niet zelf gemaakt heeft!



Datzelfde geldt voor leerlingen die ergens op een podium, op de grond of buiten gezeten hebben: als de laatste opstaat is de omgeving schoon, ongeacht van wie de rommel afkomstig is.

Omdat we het belangrijk vinden dat het gebouw en de omgeving er netjes uitzien, staan er sancties (bijv. corvee) op het overtreden van de schoolregels. Dat geldt ook voor kauwgom kauwen op plaatsen waar dat niet is toegestaan (lokalen, gangen, nissen, mediatheek). Elk lid van het personeel kan na een geconstateerde overtreding een sanctie opleggen.



### Kom je op de fiets, op de scooter, met de auto?

Fietsen moeten op de aangewezen plaats in de rekken bij gebouwdeel D en bij de gymzalen staan. Fietsen moeten op de aangewezen plaats in de rekken bij gebouwdeel D en bij de gymzalen staan. Elektrische fietsen worden gestald op de aangewezen plaats bij de passerelle. Bromfietsen en scooters staan tegen de gymzaalmuur. Houd de paden tussen de rekken vrij en blokkeer geen nooddeuren!

De fietsenstalling is geen verblijfsruimte. Je komt er alleen om je fiets weg te zetten of op te halen. Er is cameratoezicht, maar de school is niet aansprakelijk voor schade of diefstal. Zet je fiets daarom altijd op slot. (Brom)fietsen die verkeerd gestald staan, kunnen aan de ketting gelegd worden zodat je eerst naar de conciërge moet voor je naar huis kunt. De poort bij de fietsenstalling is alleen ingang voor fietsers en wordt om 8.45 uur afgesloten. Fietsers en bromfietsers verlaten het terrein via de parkeerplaats achter de school.

Leerlingen die per auto naar school komen parkeren op de openbare parkeerplaats naast het Tuinderspad, dus niet op de parkeerplaats bij de hoofdingang. Ouders die leerlingen met de auto naar school brengen zetten hun kinderen af op de parkeerplaats achter de school.

De voorkant van het Roncalliterrein is niet toegankelijk voor (brom)fietsen, scooters en auto's van leerlingen.

### Absenties

Als je ziek bent, zijn je ouders verplicht om dit iedere dag te melden bij school (kan telefonisch of via Magister). Gebeurt dit niet dan wordt dit gemeld bij de leerplichtambtenaar en haal je de gemiste uren dubbel in.

### Tussenuren

Als door lesuitval aansluitend drie of meer tussenuren ontstaan (dus niet in je gewone rooster) kan de coördinator van je afdeling je toestemming geven om één resterend lesuur te verzuimen. Vaak zal eerst de betreffende vakdocent geraadpleegd worden. Alleen na uitdrukkelijke toestemming van je coördinator mag je in zo'n geval een lesuur verzuimen. Je mag dus nooit op eigen initiatief wegblijven.

### Telefoons

Mobiele telefoons mogen in ruimtes waar les gegeven, gestudeerd of gewerkt wordt niet zonder toestemming van de docent gebruikt worden. Indien gebruik niet toegestaan wordt, blijft de telefoon in de uitstand in de eigen tas of de telefoontas in het lokaal. Het maken van opnamen (foto, film of geluid) is zonder toestemming van de schoolleiding op het schoolterrein en in de schoolgebouwen ten strengste verboden.

### Kluisjes

Het is niet toegestaan alcoholische dranken, drugs en/of wapens, waaronder messen, de school binnen te brengen. De schoolleiding kan na aankondiging de inhoud van je kluisje controleren.

## In en om het gebouw

Omdat we het gebouw en het terrein er omheen graag netjes houden is er een aantal regels waar iedereen zich aan moet houden. In de school mag je bijvoorbeeld niet overal eten. Dat mag alleen op bepaalde plaatsen, zoals de kantine en de aula. Op andere plaatsen mag je alleen maar verblijven om te studeren. En dan zijn er ook nog ruimtes waar je alleen maar door mag lopen. In onderstaand overzicht kun je precies zien wat wel en niet mag. Dat zie je ook op de plattegronden.

Ook buiten gelden bepaalde regels. In de kleine pauzes mag je overal komen behalve op de sportvelden en in de fietsenstalling. Daar kom je alleen om je fiets weg te zetten of mee te nemen. Tijdens lestijden en in de middagpauzes mag je wel via het pad onder de passerelle naar de entree lopen, maar om overlast in de lokalen te voorkomen, mag je dan in de "binnentuin" niet blijven staan.

Leerlingen van de eerste en tweede klas mogen het schoolterrein tijdens lestijd en pauzes niet verlaten. Overige leerlingen die het schoolterrein verlaten mogen de buurtbewoners geen overlast bezorgen. Wanneer je de school verlaat, blijf je dus niet onnodig in de buurt rondhangen.

## Meubilair

Al het meubilair dat in de school staat hoort bij een bepaalde ruimte. Het is niet toegestaan het mee te nemen naar een andere ruimte.

### Vrije doorgang

Het is hinderlijk, dus niet toegestaan de vrije doorgang te belemmeren bij de uitgangen van het terrein en op het fietspad.

### Bezoek

Het schoolterrein is alleen toegankelijk voor leerlingen en medewerkers van Roncalli. Bezoekers die een afspraak met een medewerker hebben melden zich bij de receptie. Ontmoetingen met leerlingen van andere scholen vinden plaats buiten het schoolterrein.

### Roken

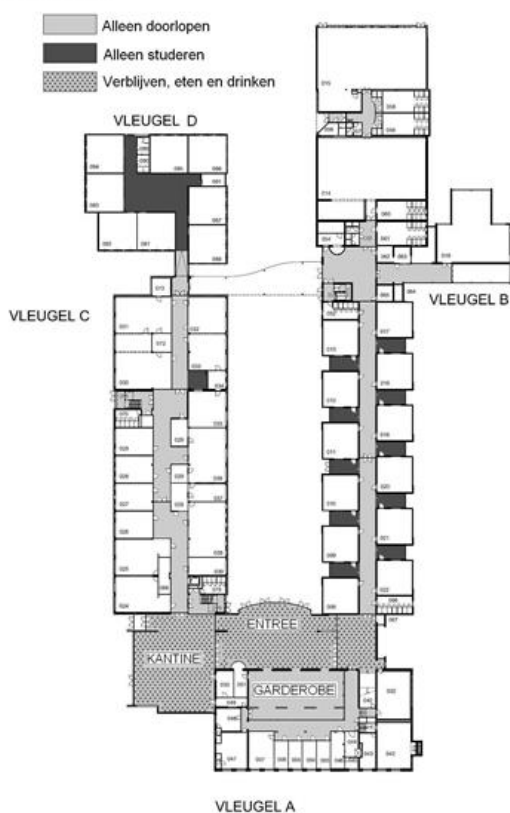
Het schoolterrein is rookvrij. Roken is niet toegestaan.

### Jassen

Jassen horen thuis in de garderobe of je kluisje, niet in de gangen, nissen of de mediathek en ook niet in de lokalen. De school is niet aansprakelijk voor zoekraken van persoonlijke spullen.

Verblijven en eten	Alleen doorlopen	Alleen studeren	Verboden terrein
<ul style="list-style-type: none"> <li>- aula</li> <li>- kantine</li> <li>- de grote entreehal bij de garderobe en de aangrenzende benedenhal</li> <li>- buiten maar niet in de fietsenstalling en op de sportvelden</li> </ul>	<ul style="list-style-type: none"> <li>- alle gangen</li> <li>- alle trappenhuizen</li> <li>- de passerelle</li> <li>- de hal bij de receptie en bij de gymzaal</li> <li>- de garderobe</li> <li>- tijdens lestijden en in de middagpauzes: de binnentuin</li> </ul>	<ul style="list-style-type: none"> <li>- de mediathek</li> <li>- de nissen (onder lestijd en met toestemming van de docent van het aangrenzende lokaal)</li> <li>- de studieruimte in gebouwdeel D (niet in pauzes)</li> </ul>	<ul style="list-style-type: none"> <li>- de sportvelden</li> <li>- de fietsenstalling</li> </ul>

BEGANE GROND



1e VERDIEPING

